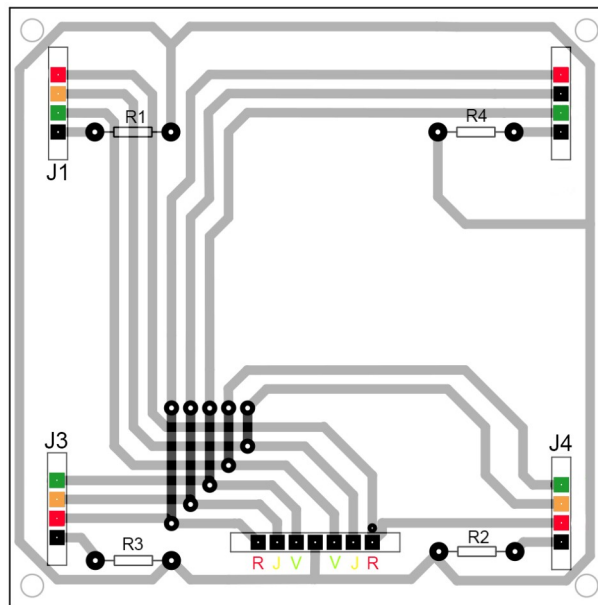


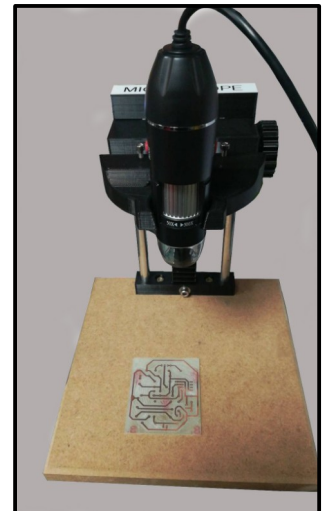
Objectif : L'élève doit être capable d'implanter des composants, de respecter les polarités et les souder sur un circuit rigide.

## IMPLANTATION DES COMPOSANTS



### Travail à réaliser

- 1 – Se placer à un poste de travail comportant :
  - Un poste à souder.
  - Une bobine de soudure à l'étain.
  - Les circuits imprimés.
  - Les résistances.
  - Des pattes de composants afin de réaliser des straps.
- 2 – Implanter une résistance.
- 3 – La souder en prenant soin de respecter les consignes de la documentation ressource.
- 4 – Couper les pattes à raz de la soudure.
- 5 – Répéter l'opération pour les autres résistances et les straps.
- 6 – A l'aide du microscope électronique, vérifier l'état du circuit imprimé afin de localiser :
  - les micro-coupures
  - les courts circuits
- 7 – Avec un cutter, enlever le cuivre générant le court-circuit.
- 8 – Etamer la piste pour réparer une micro-coupure.



Tête de  
caméra