

**CABLAGE AVEC FRITZING DES MICRO-FEUX**

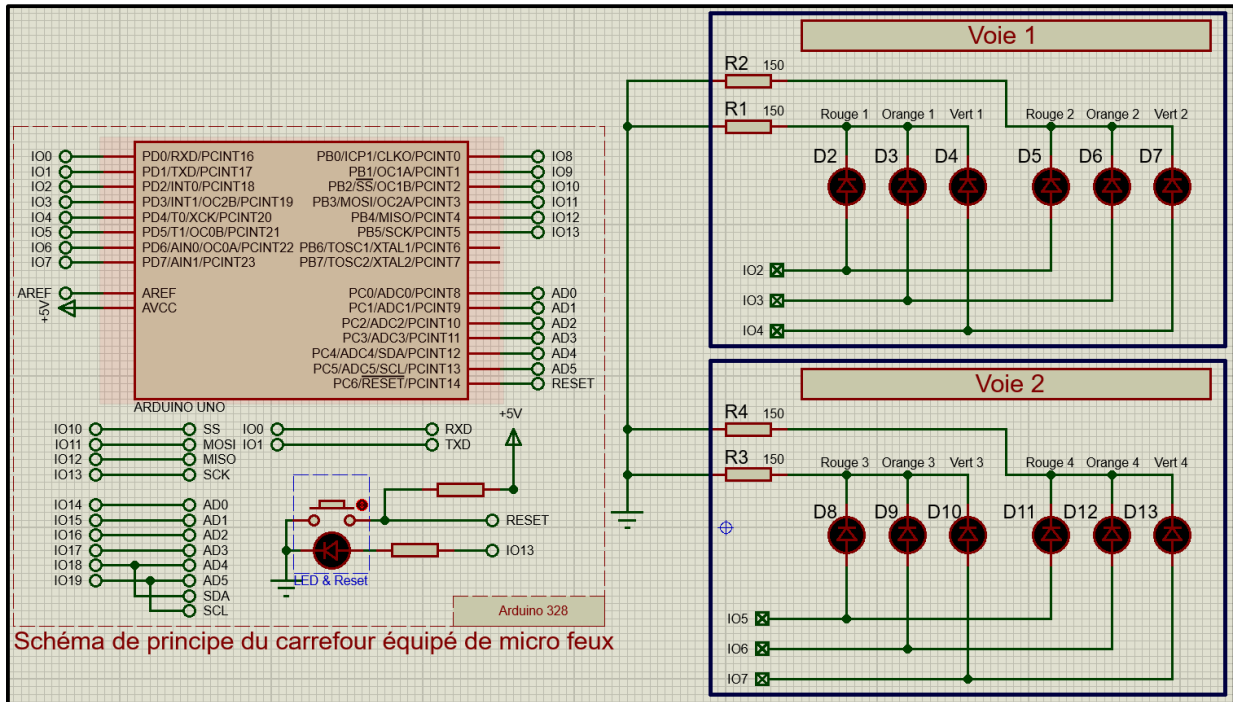


Schéma de principe

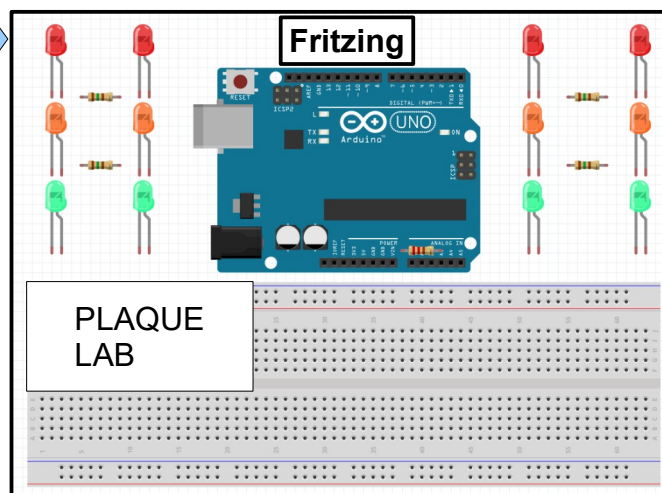


Schéma de câblage

**Travail à réaliser :**

- 1 – Lancer l'application « **Fritzing** »
- 2 – Ouvrir le fichier « **Cablage avec fritzing du micro feu.fzz** »
- 3 – Cliquer sur l'onglet « **Platine d'essai** » →
- 4 – Grâce au schéma de principe, réaliser le câblage
- 5 - Vérifier dans la vue schématique si tous les branchements sont réalisés. →