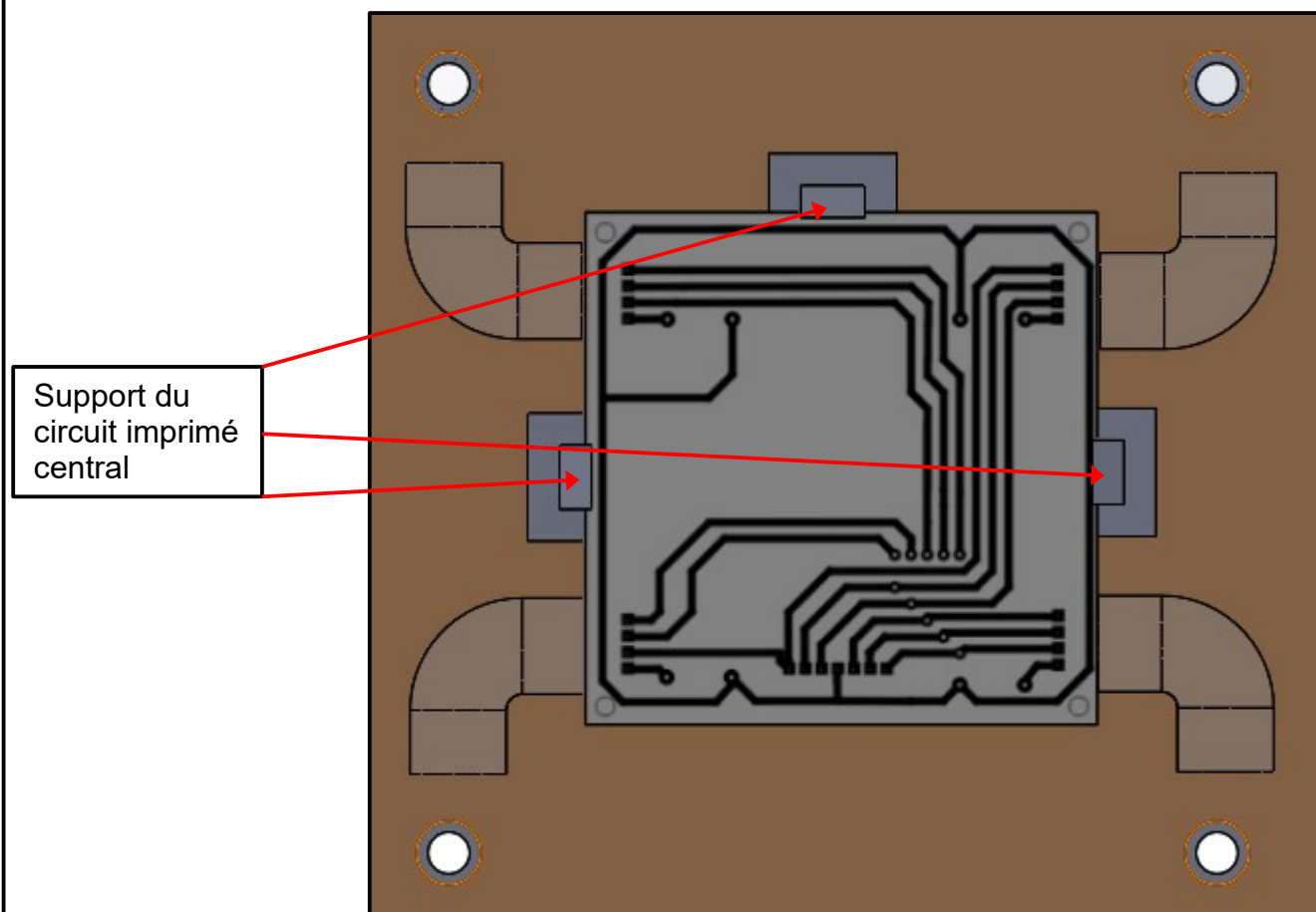


Objectif : L'élève doit comprendre la représentation en perspective, la représentation en projection orthogonale et les spécifications dimensionnelles et géométriques.

## SUPPORT DU CIRCUIT IMPRIME CENTRAL

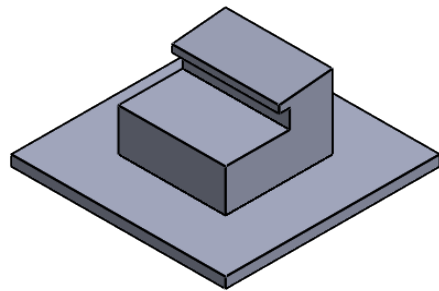
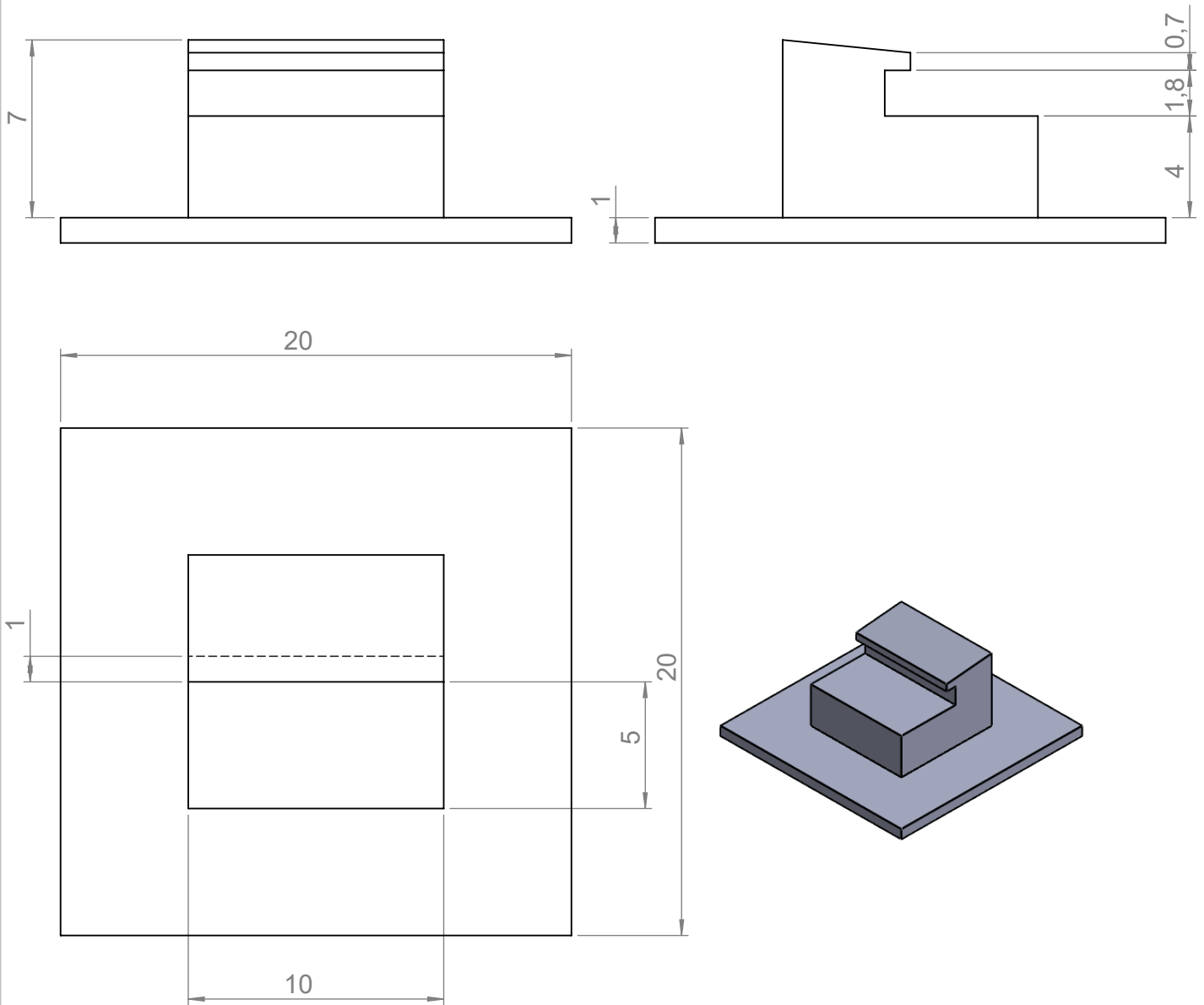


### Travail à réaliser :

A l'aide des mises en plan pages 2 :

- Réaliser le support de circuit imprimé central avec le logiciel SolidWorks en respectant les dimensions.
- Enregistrer les fichiers d'extension SLDPRT sur ta session
  - L'extension SLDPRT correspond au travail réalisé avec SolidWorks

ECHELLE 4 : 1



Tolérance Générale : Norme ISO 2768-f sauf indications

1	1	Support du circuit imprimé central	PLA	IMPRIMÉ
REP	NB	DESIGNATION	MATIERE	OBSERVATION

ECHELLE :  
..... : .....

# SUPPORT DU CIRCUIT IMPRIME



**Baccalauréat Professionnel**  
Microtechniques

Nom du fichier : Tête du micro-feu.sldrw

DOC .... / .....